

WORKING
WITH



THE
BEST*

*TRAVAILLER AVEC LE MEILLEUR

FLEXSCAN by



EIZO®

LE MEILLEUR ESPACE DE TRAVAIL

On ne travaille mieux qu'avec les meilleurs outils. Et cette logique s'applique également au poste de travail.

Nos écrans vous donneront le meilleur, que ce soit au travail ou à domicile.

Alors que l'impact de la numérisation s'étend de plus en plus, le nombre de postes de travail informatiques continue de croître avec les exigences d'un poste de travail moderne. Nous travaillons pour répondre à ces exigences, et pour les surpasser.

Que ce soit pour les applications bureautiques, la comptabilité, l'imagerie documentaire ou le dessin assisté par ordinateur (DAO), avec la gamme FlexScan – la pièce maîtresse de la gamme EIZO – nous offrons la meilleure solution pour chaque poste de travail. Nous savons exactement ce que vous attendez de EIZO : la meilleure qualité d'image, la meilleure ergonomie et les meilleures fonctionnalités – et vous êtes en droit d'en attendre autant. Après tout, vous donnez le maximum de vous-même

chaque jour – et c'est pourquoi vous méritez le meilleur. EIZO qui repousse constamment les nouvelles limites en tenant compte de ce qui est le plus important en terme d'ergonomie, de qualité d'affichage et d'efficacité de travail.

C'est dans ce souci permanent de fournir la meilleure qualité que EIZO peut proposer une garantie de 5 ans sur tous ses écrans FlexScan.

Travaillez avec le meilleur. Choisissez EIZO.



QUELS PROGRÈS VOTRE ENTREPRISE A-T-ELLE RÉALISÉS POUR DÉVELOPPER LE POSTE DE TRAVAIL DU FUTUR?*



* Computerwoche, ChannelPartner, CIO et TecChannel. « Quels progrès votre entreprise a-t-elle réalisés en matière de développement du poste de travail du futur et comment cela se compare-t-il aux autres entreprises? » Statista, de.statista.com/statistik/daten/studie/910623/umfrage/future-workplace-selbsteinschaetzung-von-unternehmen-zum-stand-der-entwicklung/, consulté le 5 juin 2019 [en allemand]



LA MEILLEURE QUALITÉ PARCE QUE VOUS LE MÉRITEZ

Écrans FlexScan : sont reconnus pour l'excellente qualité de leurs images.

Nous avons une devise simple chez EIZO : rien n'est si parfait qu'il ne peut être amélioré. Et il va sans dire que cela vaut également pour la qualité des images. En tant que moteur de l'innovation et leader technologique, nous nous efforçons constamment de rendre le meilleur encore meilleur. Nous prenons en charge l'ensemble du processus de développement et de fabrication pour nous assurer que rien n'est laissé au hasard.

Nous développons et fabriquons nos écrans en utilisant exclusivement des matériaux de haute qualité. Nos écrans sont soumis à des tests et ajustements approfondis tout au long de la production. Notre objectif : rendre l'image affichée la plus parfaite possible parce que votre satisfaction est notre seule préoccupation.

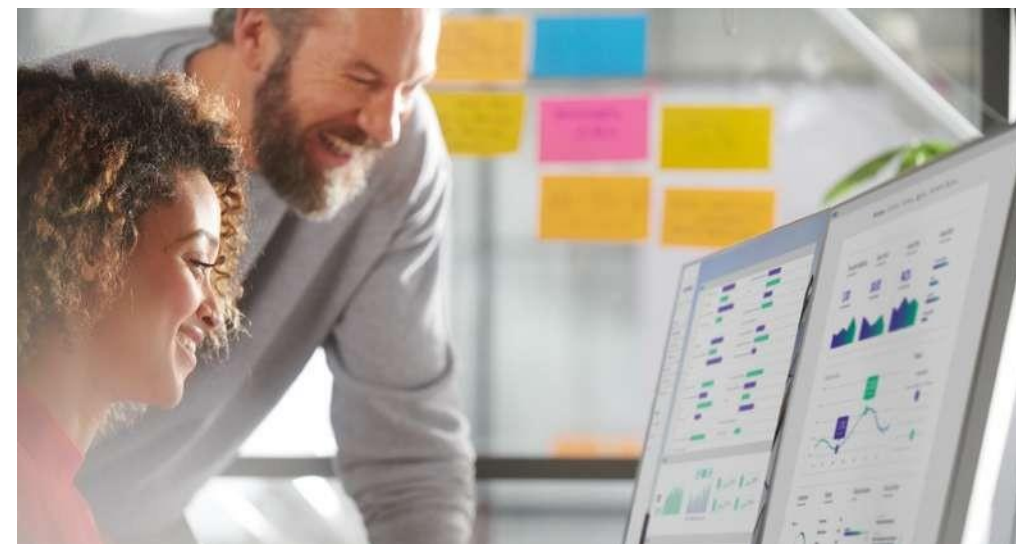
LE MEILLEUR DES NORMES

Les meilleures technologies pour la meilleure image



Résolution 4K pour assurer la meilleure qualité d'image

Grâce à sa résolution native de 3840 x 2160 pixels, l'écran 4K UHD d'EIZO permet d'obtenir une netteté d'image parfaite. Les textes et les graphiques sont affichés avec clarté et précision.



Réglages d'usine et tests à long terme pour assurer une qualité ultime

Seuls les appareils ayant subi les tests les plus approfondis possible sont autorisés à être expédiés de nos usines – cela signifie que la température de couleur, le gamma, la balance des blancs et la luminosité de chaque écran sont soigneusement mesurés et ajustés. De plus, chaque écran est inspecté par les yeux expérimentés d'un salarié d'EIZO. Nous soumettons également les nouveaux produits à de nombreux tests supplémentaires s'étalant sur des milliers d'heures d'utilisation de l'écran avant la production afin de garantir la durabilité du produit et la qualité d'image attendue d'EIZO.

LUT 10 bits : contrôle précis des couleurs

Une image ne peut être parfaite que si les couleurs le sont aussi. C'est pourquoi les écrans EIZO ont, au minimum, une table de LUT de 10 bits, ce qui permet d'attribuer les informations de couleur beaucoup plus précisément qu'avec la LUT 8 bits conventionnelle. La plus fine gradation des couleurs assure un affichage parfait des dégradés tout en offrant des options de réglage personnalisées. Par exemple, vous pouvez régler la balance des blancs de 4000 K à 10000 K par intervalles de 500 K sans aucune perte.



Affichage d'un écran conventionnel avec LUT 8 bits



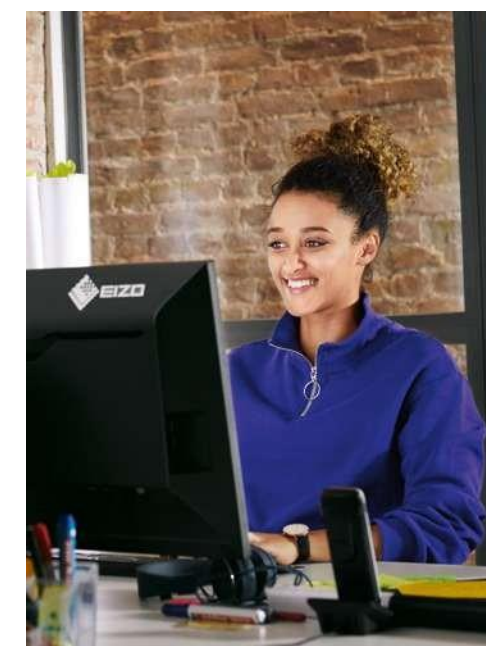
Affichage avec LUT 10 bits

Angle de vision stable avec dalle IPS

L'excellente stabilité de l'angle de vision de la dalle IPS garantit l'absence d'écart de luminosité, de couleur, de netteté et de contraste, même à un angle de vision incliné. Les couleurs et les contrastes sont identiques dans les coins et au centre de l'écran.

Processeur d'images (ASIC)

Nous nous appuyons sur notre propre expertise en matière de processeurs d'images (ASIC). Nos nombreuses années d'expérience sont consacrées à leur développement. Nous sommes ainsi confiants d'obtenir le meilleur de nos dalles LCD.



LE MEILLEUR POUR VOTRE VUE

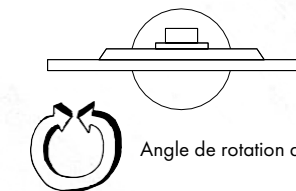
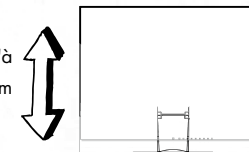
Nos écrans FlexScan assurent une meilleure ergonomie des postes de travail informatiques. Pour que le travail ne ressemble pas à du travail.

Notre objectif est de développer un écran flexible qui répond à toutes les exigences du poste de travail. Nous passons de nombreuses heures assis à nos bureaux chaque jour, et nous en connaissons les conséquences : Douleurs au dos et au cou, problèmes oculaires...

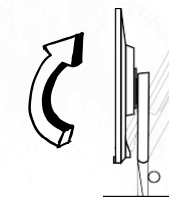
EIZO a trouvé une solution à ces problèmes : Nos écrans haut de gamme novateurs répondent également aux exigences uniques de l'utilisateur. Par exemple, les moniteurs EIZO peuvent être orientés, pivotés et inclinés dans la position la plus confortable pour la posture de l'utilisateur. Ils ont également plusieurs autres caractéristiques ergonomiques qui réduisent la fatigue oculaire, augmentant ainsi la concentration.

Chez EIZO, nous pensons que le poste de travail doit s'adapter à la personne, et non l'inverse.

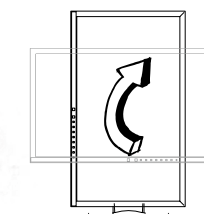
Hauteur réglable jusqu'à
182 mm



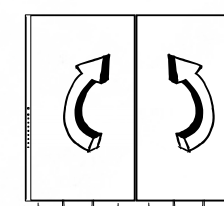
Angle de rotation de 344°



Angle d'inclinaison de -5° à +35°



90° – fonctionnalité de pivotement unilatéral des moniteurs slim



± 90° – fonctionnalité de pivotement bilatéral des moniteurs ultra-minces

Support flexible : installez-vous confortablement

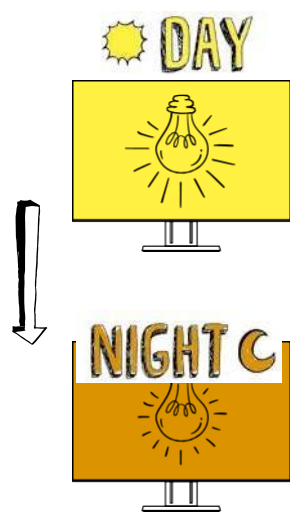
Le support des écrans FlexScan vous permet de les positionner de manière ergonomique. Vous pouvez incliner l'écran de 5° vers l'avant ou 35° vers l'arrière, le faire pivoter et même l'abaisser jusqu'à la base du support. Selon le modèle, vous pouvez faire pivoter l'écran de 90° en format portrait et régler la hauteur jusqu'à 182 mm.



LE CONFORT DES YEUX COMME PRIORITÉ.

Les moniteurs EIZO sont dotés de fonctionnalités intelligentes qui vous garantissent une image toujours parfaite...

Rien que pour vos yeux...



Auto EcoView :

La fonction Auto EcoView des écrans FlexScan mesure les conditions d'éclairage ambiant et optimise automatiquement la luminosité de l'écran tout au long de la journée. Cela permet d'ajuster automatiquement l'affichage de l'écran en environnement sombre ou plus clair. Les écrans ultra-slim 4K disposent d'un panneau de commande unique à deux points qui permet à l'utilisateur de définir un niveau de luminosité minimum et maximum.

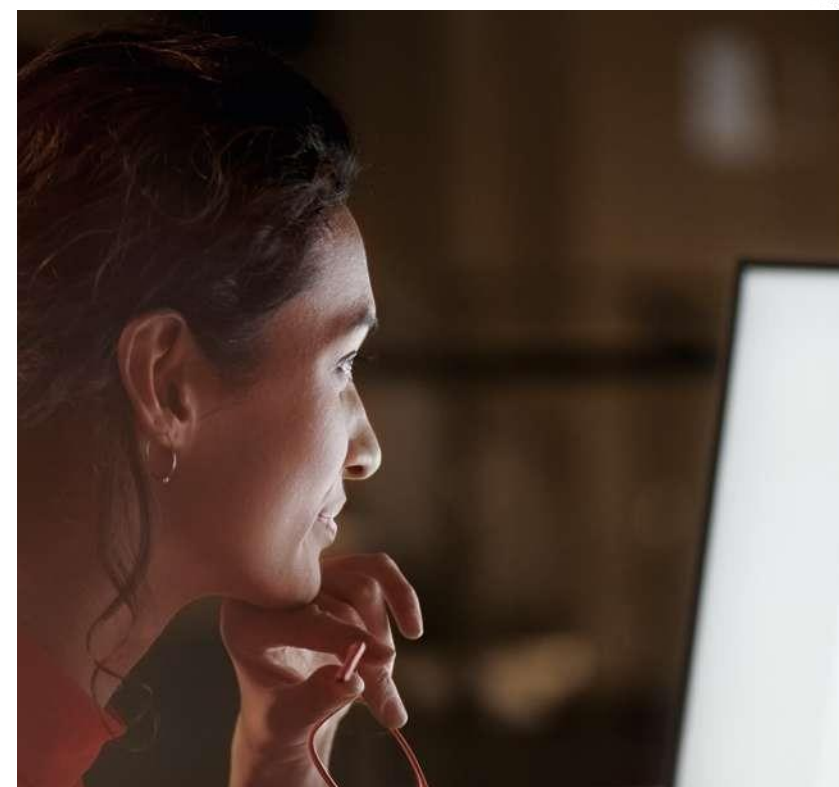
Jour ou nuit, clair ou sombre, lorsque le niveau de lumière ambiante change, le réglage que vous avez effectué est utilisé comme base pour régler la luminosité du moniteur en conséquence. Le réglage est intuitif et fonctionne en arrière-plan sans que l'utilisateur ne le remarque.

Mode couleur automatique : des images optimales sur simple pression d'un bouton

Le mode couleur automatique vous permet d'attribuer un mode d'affichage particulier à des applications individuelles. Dès que vous ouvrez une application, l'écran bascule automatiquement dans le mode prédéfini. Que vous naviguiez sur Internet, que vous regardiez des graphiques dans Office ou que vous utilisiez un traitement de texte, le mode couleur automatique garantira que vous utilisez toujours les meilleurs paramètres pour la tâche.

Mode papier : le meilleur réglage pour le travail bureautique

Le mode papier optimise la luminosité, le contraste et la température de couleur du moniteur, simulant l'expérience de lecture du vrai papier. Il réduit également les niveaux de lumière bleue, ce qui réduit considérablement la fatigue oculaire, surtout si votre regard alterne constamment entre l'écran et de l'information imprimée sur papier.



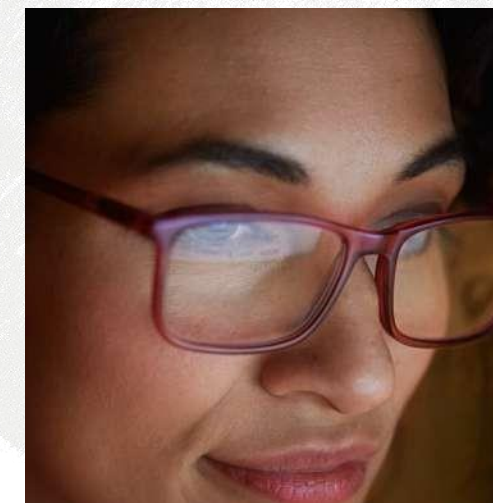
Contrôle hybride : images sans scintillement, sans éblouissement

Les méthodes conventionnelles utilisées pour contrôler le rétro-éclairage des écrans peuvent provoquer un scintillement désagréable. La série d'écrans EcoView utilise la technologie développée par EIZO, ce qui signifie qu'ils scintillent beaucoup moins que les moniteurs rétroéclairés LED proposés par d'autres fabricants. Grâce au contrôle hybride, vous pouvez réduire la luminosité de l'écran à moins de un pour cent, ce qui vous permet de travailler plus confortablement dans des environnements mal éclairés.

Les chiffres varient légèrement selon le modèle.

Revêtement antireflet : augmentation de la concentration en réduisant le reflet

Tous les écrans EIZO sont équipés d'un revêtement antireflet qui réduit la quantité de reflets dérangeants, vous permettant de vous concentrer pleinement sur votre travail sans avoir à adopter des positions inconfortables lorsque vous êtes assis devant votre écran.



LE MEILLEUR POUR TRÈS LONGTEMPS EIZO REDÉFINIT LA LONGÉVITÉ.

Un écran EIZO est un investissement pour le futur à plusieurs égards.

La qualité est synonyme de longévité, de rentabilité et de protection de l'environnement. Pourquoi ? Un écran qui dure longtemps n'a pas besoin d'être remplacé aussi rapidement, économisant du matériel, donc des ressources. Un investissement dans la qualité est donc une excellente décision, tant pour vous que pour l'environnement.

Nous croyons tellement fermement en la qualité de nos écrans que nous ne promettons pas seulement la meilleure qualité – nous la garantissons. La preuve est notre garantie de cinq ans.

Cela signifie que notre garantie de cinq ans assure également que votre investissement sera durable. Nous nous assurons que chaque composant est le meilleur que le marché a à offrir. C'est pourquoi nous recherchons, développons et fabriquons nos produits en interne et nous ne sous-traitons aucun de nos travaux essentiels dans le cadre de notre processus de fabrication hautement développé.

Il en résulte des écrans qui répondent à la fois à des exigences élevées et qui ont une durée de vie plus longue, une consommation électrique extrêmement basse, dans le respect de la protection de l'environnement.

PROTÉGEZ L'ENVIRONNEMENT PENDANT QUE VOUS TRAVAILLEZ.

Avec EIZO, faites la chasse au gaspillage



Auto EcoView : plus qu'une simple fonction ergonomique

Auto EcoView ajuste constamment la luminosité de l'écran à la lumière ambiante, vous pouvez réaliser des économies d'énergie allant jusqu'à 50% par rapport à un écran fonctionnant à une luminosité maximale.

EcoView Sense : optimisation de la consommation électrique

Certains modèles EcoView sont équipés d'un capteur de présence EcoView Sense qui passe l'écran en mode écoénergétique lorsque vous quittez votre poste de travail et se réactive à votre retour.

S'applique aux modèles EV2730Q, EV2430 et EV2450.

EcoView Optimizer : des économies allant jusqu'à 30 %

EcoView Optimizer détecte le contenu de l'image et réduit automatiquement le rétroéclairage sans réduire la qualité de l'image, ce qui diminue la consommation d'énergie.

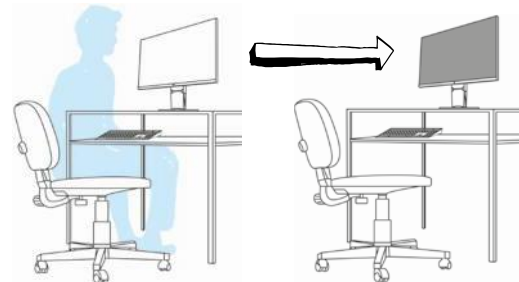
Ne s'applique pas aux modèles EV2730Q et S1934.

Zéro watts : économie d'énergie par la mise hors tension

Tous les modèles FlexScan ont un interrupteur d'alimentation mécanique qui entraîne une consommation nulle en watt lorsque l'écran est éteint. Chaque modèle consomme 0,5 W ou moins en mode veille.

Sécurité et durabilité environnementale

La plupart des modèles FlexScan satisfont les exigences de la norme d'affichage TCO 8.0 et correspondent aux directives internationales strictes en matière d'ergonomie et d'économie d'énergie, conformément aux normes EPA Energy Star et TÜV ergonomics.



LONGUE VIE À VOTRE ÉCRAN

Répondre aux exigences de qualité les plus élevées, et les surpasser.

Garantie de cinq ans. Pas d'inquiétudes.

Grâce à des recherches constantes, à des développements poussés et à des contrôles de qualité minutieux, EIZO est en mesure d'offrir une garantie de cinq ans pour tous les modèles FlexScan, y compris un service de remplacement sur site * – jusqu'à trois ans de plus que les garanties habituelles. Pour vous, cela signifie une sécurité d'investissement la plus élevée possible et un coût de possession total inférieur. Les coûts d'investissement et de service sont inférieurs avec un écran EIZO, car sa durée de vie est nettement plus longue, garantissant des coûts de réparation nuls de même que les coûts de suivi associés à la réparation qui seraient dus au cours des cinq premières années.



Recherche et développement

Notre service de recherche et développement unique nous permet de développer des technologies pionnières et de les intégrer parfaitement à nos écrans.

Production

Nous fabriquons nos écrans nous-mêmes en combinant les dernières techniques de fabrication mécanique avec le savoir-faire le plus minutieux, car c'est la seule façon de garantir que nos produits sont fabriqués avec la plus haute qualité.

Contrôle de la qualité

Dans nos laboratoires de mesure internes, nous nous assurons que nos écrans résistent aux interférences électromagnétiques, n'émettent pas de signaux perturbateurs et sont conformes aux dispositions internationales. Lors de nos tests de longévité, nous inspectons régulièrement la qualité de l'image de nos écrans en les laissant allumés pendant des milliers d'heures.

* Ce service n'est disponible que dans certains pays européens. Pour plus d'informations, veuillez visiter votre site Web EIZO local.

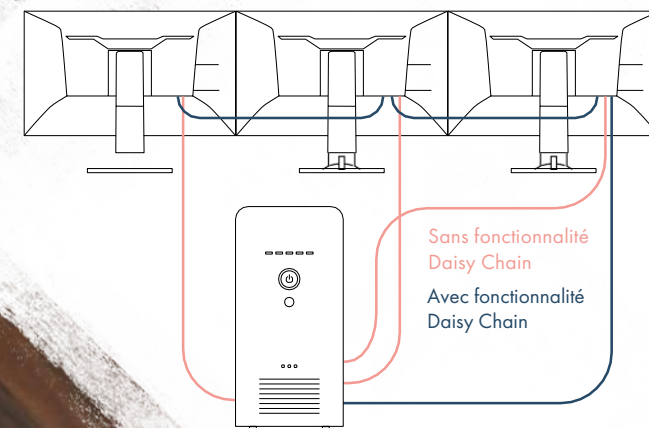


LA MEILLEURE FAÇON DE TRAVAILLER

Comment réduire l'encombrement, augmenter la flexibilité et créer un espace de travail optimal

Votre espace de travail est désormais plus ordonné et offre une plus grande flexibilité. Les postes de travail sont désormais de plus en plus partagés par de nombreuses personnes qui changent de bureau chaque jour. Le travail à domicile joue également un rôle de plus en plus important dans les entreprises. C'est pourquoi il est plus important que jamais que les utilisateurs soient flexibles et bénéficient à tout moment d'un accès facile et pratique à l'ensemble de l'infrastructure informatique.

EIZO répond à ces deux critères. Que vous parliez de fonctionnalités d'accueil, de solutions multi-écrans, de commutateurs KVM, de supports de clients légers ou de routage de câbles pratique, configurez votre poste de travail rapidement et facilement, où que vous soyez.



Fonctionnalité Daisy Chain

Vous pouvez utiliser un port USB-C ou DisplayPort pour connecter plusieurs écrans en série. Cela signifie qu'un seul écran doit être connecté à l'ordinateur, tandis que les autres sont connectés entre eux. Grâce aux ports USB-C, les écrans peuvent être interconnectés avec un seul câble, ce qui réduit considérablement le nombre de câbles sortant du PC.

Connexion en série USB-C avec les modèles EV2795 et EV2495; Chaîne DisplayPort avec le modèle EV2457.

Station d'accueil USB-C

Encore moins de câbles, encore plus de liberté. Certains modèles dotés d'un port USB-C ont même une interface LAN et acheminent la connexion réseau vers l'ordinateur connecté au moyen du port. Cela permet à l'écran de fonctionner comme une station d'accueil avec toutes les fonctionnalités qui y sont associées. Les utilisateurs n'ont besoin de connecter qu'un seul câble à l'ordinateur pour transmettre le son, la vidéo, les données, les signaux LAN et tout autre moniteur connecté, de même que pour fournir une alimentation de charge.

Interface LAN avec les modèles EV2795 et EV2495.

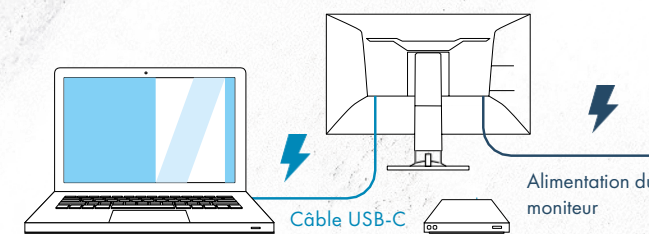
Commutateur KVM : deux PC, un utilisateur

Grâce aux deux ports USB en amont disponibles sur plusieurs de nos moniteurs, ils disposent d'un commutateur KVM (clavier, vidéo et souris intégré et peuvent être utilisés comme commutateur de clavier / souris). Cela permet, par exemple, à un ordinateur privé et à un ordinateur d'entreprise de partager le même écran et d'être utilisé avec un seul clavier et une seule souris lorsque vous travaillez à domicile. Il est même possible d'utiliser également d'autres écrans en série. Le commutateur KVM garantit que le travail est ininterrompu et crée une zone de travail bien rangée.

USB-C avec alimentation

De nombreux écrans FlexScan disposent d'un port USB-C. Vous pouvez simultanément transférer des signaux et des données vidéo ou audio et charger un ordinateur portable ou un smartphone, le tout avec un seul câble. Un plus : l'écran alimente le port USB-C, il n'est donc pas nécessaire d'utiliser un adaptateur secteur supplémentaire.

S'applique aux modèles EV3285, EV2795, EV2785 et EV2495.



CARACTÉRISTIQUES IMPRESSIONNANTES, POUR PLUS DE CONFORT

Tout ce dont vous avez besoin – à l'intérieur comme à l'extérieur.

Nos écrans FlexScan sont soigneusement conçus jusque dans les moindres détails.

Ports de signal*

La face arrière du boîtier offre des ports DisplayPort, HDMI, DVI-D, DSub et USB-C, ainsi que diverses connexions pour les signaux numériques et analogiques.



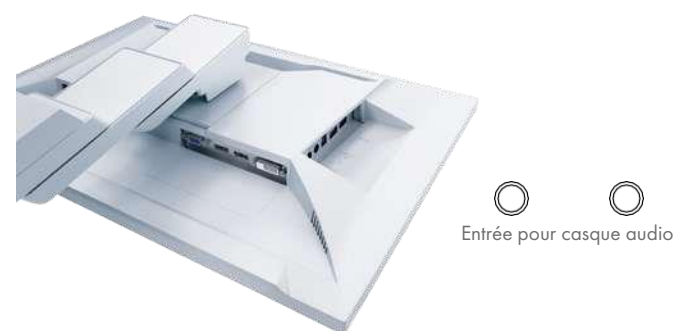
Connexion de données*

Chaque modèle dispose d'un concentrateur USB avec un, deux ou trois ports en aval pour les périphériques USB.



Sortie audio*

Les haut-parleurs sont intégrés dans le panneau frontal et sont lissés sur l'écran. Une connexion casque intégrée assure un confort supplémentaire.



Entrée pour casque audio

* La fonction varie selon l'écran et le modèle.

Veillez consulter les tableaux à partir de la page 22 pour plus d'informations.



Protection des câbles

Routage des câbles

Un support de câble, une pince ou un cache-câble assure un bureau propre et évite le câblage en désordre.



Support Thin Client

Un support Thin Client est disponible en option pour plusieurs écrans EcoView. Il est facile à fixer à la base de l'écran et convient à la fixation de systèmes Thin Client avec des points de montage VESA.



Poignée de transport*

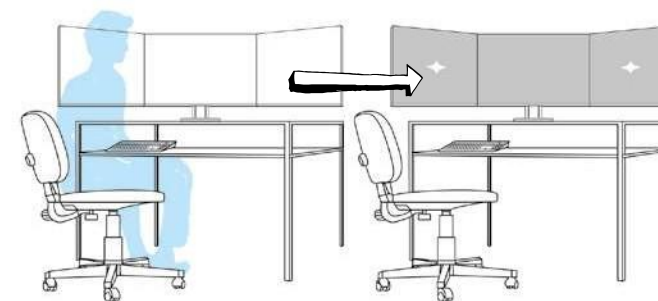
La poignée de transport intégrée à l'arrière de l'écran permet de le transporter facilement et en toute sécurité lors du déballage, de l'installation ou lors d'un transport.

LOGICIEL INTELLIGENT POUR UN TRAVAIL OPTIMAL.

Screen InStyle – la consommation d'énergie, la couleur, la luminosité et d'autres paramètres peuvent être facilement gérés pour les solutions à écran unique ou multi-écrans.

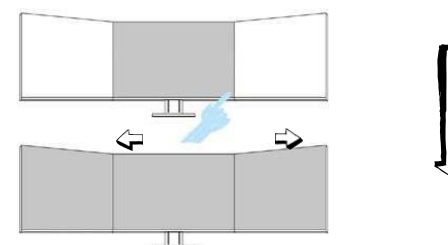
Gestion de l'alimentation de plusieurs écrans

Utilisez le bouton d'alimentation d'un écran pour allumer ou éteindre tous les écrans connectés. Si ces derniers ont un capteur de présence, tous les écrans passeront automatiquement en mode veille pendant votre absence.



Synchronisation des paramètres d'écran

Chaque paramètre de couleur que vous sélectionnez sur un écran est transféré vers les autres pour garantir une coloration uniforme sur tous les écrans. La fonction de réglage automatique de la luminosité est également réglée de manière homogène.



Mallette couleur : des réglages personnalisés partout où vous allez

Emportez vos paramètres d'écran personnalisés partout où vous connectez votre ordinateur portable ou votre tablette à un écran EIZO récent. Vos paramètres sont facilement et automatiquement importés lorsque vous connectez votre ordinateur portable au moyen d'un câble USB-C à un écran avec Support Screen InStyle. Cela conduit à un confort amélioré et à une efficacité de travail accrue dans les Open Space ou à domicile.

Mode couleur automatique

Vous pouvez sélectionner des paramètres spécifiques d'écran pour des applications individuelles. Votre écran passe automatiquement au mode couleur que vous avez défini pour l'application dès que vous l'activez.

Sélection du signal d'entrée et du mode couleur au moyen de la touche de raccourci

Une autre fonctionnalité pratique est la sélection du signal d'entrée via une touche de raccourci ou une combinaison de touches lorsque plusieurs PC sont connectés à un même écran. Cela permet aux utilisateurs de travailler simultanément avec un ordinateur portable et un PC sur un seul écran et de passer facilement de l'un à l'autre. Selon l'écran, cela s'applique également à l'utilisation d'incrustation d'images ou d'image dans l'image. Le mode couleur peut également être changé rapidement au moyen d'une touche de raccourci ou en utilisant une combinaison de touches.

Moins de lumière bleue

La fonction de gradation circadienne réduit la quantité de lumière bleue et ses impacts potentiels en abaissant la température de couleur de l'écran au cours de la journée.

Gestion des administrateurs

Les administrateurs système peuvent utiliser Screen InStyle Server, l'application serveur, pour contrôler à distance les écrans connectés à un ordinateur sur lequel Screen InStyle est installé. Cela signifie que chaque écran EIZO du réseau peut être géré de manière centralisée, ce qui permet d'optimiser la consommation d'énergie sans qu'un ingénieur n'ait à se rendre physiquement sur chaque écran, par exemple.

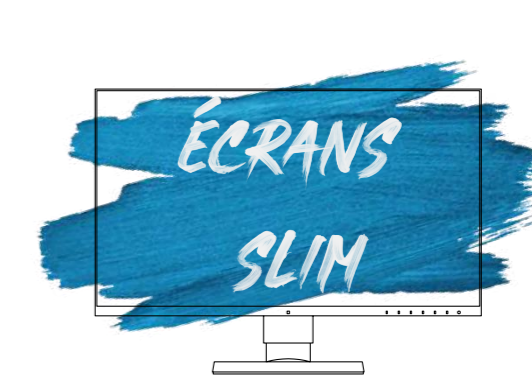
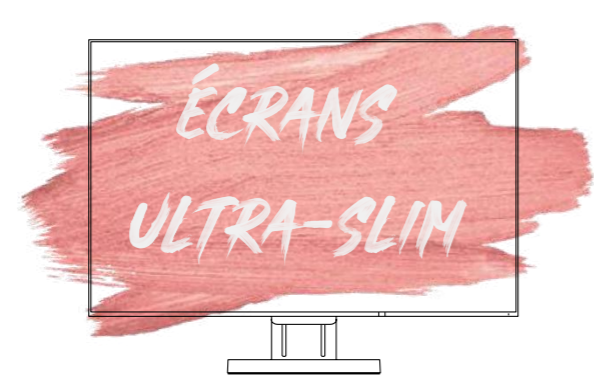
Screen InStyle est disponible pour les moniteurs ultra-slim et les modèles EV3285 et EV2785.

Le configurateur EIZO Monitor pour les paramètres à l'échelle du réseau.

Ce logiciel permet aux administrateurs système de créer et de distribuer des configurations d'écran au moyen d'une connexion USB. Les paramètres d'un écran peuvent être enregistrés sous forme de fichier XML et transmis sur le réseau aux autres écrans connectés.

Le configurateur EIZO Monitor est disponible pour les écrans ultra-slim et les modèles EV3285 et EV2785.

VUE D'ENSEMBLE
DES SÉRIES



EV3285

EV2785

EV2795

EV2760

EV2495

EV2457

EV2456

EV2460

EV2451

EV2450

EV2360

EV2730Q

EV2430

S2133

S1934

**TAILLE DE
L'ÉCRAN**

31,5" Format d'image 16:9	27" Format d'image 16:9	27" Format d'image 16:9	27" Format d'image 16:9	24,1" Format d'image 16:10	24,1" Format d'image 16:10	24,1" Format d'image 16:10	23,8" Format d'image 16:9	23,8" Format d'image 16:9	23,8" Format d'image 16:9	22,5" Format d'image 16:10	26,5" Format d'image 1:1	24,1" Format d'image 16:10	21,3" Format d'image 4:3	19" Format d'image 5:4
------------------------------	----------------------------	----------------------------	----------------------------	-------------------------------	-------------------------------	-------------------------------	------------------------------	------------------------------	------------------------------	-------------------------------	-----------------------------	-------------------------------	-----------------------------	---------------------------

RÉSOLUTION

3840 × 2160	3840 × 2160	2560 × 1440	2560 × 1440	1920 × 1200	1920 × 1200	1920 × 1200	1920 × 1080	1920 × 1080	1920 × 1080	1920 × 1200	1920 × 1920	1920 × 1200	1600 × 1200	1280 × 1024
-------------	-------------	-------------	-------------	-------------	-------------	-------------	-------------	-------------	-------------	-------------	-------------	-------------	-------------	-------------

DALLE

IPS	IPS	IPS	IPS	IPS	IPS	IPS	IPS	IPS	IPS	IPS	IPS	IPS	IPS	IPS
-----	-----	-----	-----	-----	-----	-----	-----	-----	-----	-----	-----	-----	-----	-----

LUMINOSITÉ MAX

350 cd/m ²	350 cd/m ²	350 cd/m ²	350 cd/m ²	350 cd/m ²	350 cd/m ²	350 cd/m ²	250 cd/m ²	250 cd/m ²	250 cd/m ²	250 cd/m ²	300 cd/m ²	300 cd/m ²	420 cd/m ²	250 cd/m ²
-----------------------	-----------------------	-----------------------	-----------------------	-----------------------	-----------------------	-----------------------	-----------------------	-----------------------	-----------------------	-----------------------	-----------------------	-----------------------	-----------------------	-----------------------

**ENTRÉES DE
SIGNAL**

1× USB-C 1× DisplayPort 2× HDMI	1× USB-C 1× DisplayPort 2× HDMI	1× USB-C 1× DisplayPort 1× HDMI	2× DisplayPort 1× HDMI 1× DVI-D	1× USB-C 1× DisplayPort 1× HDMI	1× DisplayPort 1× HDMI 1× DVI-D	1× DisplayPort 1× HDMI 1× DVI-D 1× DSub	1× DisplayPort 1× HDMI 1× DVI-D 1× DSub	1× DisplayPort 1× HDMI 1× DVI-D 1× DSub	1× DisplayPort 1× HDMI 1× DVI-D 1× DSub	1× DisplayPort 1× HDMI 1× DVI-D 1× DSub	1× DisplayPort 1× DVI-D	1× DisplayPort 1× DVI-D 1× DSub	1× DisplayPort 1× DVI-D 1× DSub	1× DisplayPort 1× DVI-D 1× DSub
---------------------------------------	---------------------------------------	---------------------------------------	---------------------------------------	---------------------------------------	---------------------------------------	--	--	--	--	--	----------------------------	---------------------------------------	---------------------------------------	---------------------------------------

PORTS USB

En amont : 1 × USB-C En aval : 2 × USB-A	En amont : 1 × USB-C En aval : 2 × USB-A	En amont : 1 × USB-C 1 × USB-B En aval : 1 × USB-C 3 × USB-A	En amont : 1 × USB-B En aval : 4 × USB-A	En amont : 1 × USB-C 1 × USB-B En aval : 1 × USB-C 3 × USB-A	En amont : 1 × USB-B En aval : 4 × USB-A	En amont : 1 × USB-B En aval : 2 × USB-A	En amont : 1 × USB-B En aval : 4 × USB-A	En amont : 1 × USB-B En aval : 2 × USB-A	En amont : 1 × USB-B En aval : 2 × USB-A	En amont : 1 × USB-B En aval : 2 × USB-A	En amont : 1 × USB-B En aval : 2 × USB-A	En amont : 1 × USB-B En aval : 2 × USB-A	En amont : 1 × USB-B En aval : 2 × USB-A	En amont : 1 × USB-B En aval : 2 × USB-A
---	---	---	---	---	---	---	---	---	---	---	---	---	---	---

SÉRIE

–	–	Via USB-C en aval	–	Via USB-C en aval	Via la sortie DisplayPort	–	–	–	–	–	–	–	–	–
---	---	-------------------	---	-------------------	---------------------------	---	---	---	---	---	---	---	---	---

PORT LAN

–	–	RJ45	–	RJ45	–	–	–	–	–	–	–	–	–	–
---	---	------	---	------	---	---	---	---	---	---	---	---	---	---

**COMMUTATEUR
KVM**

–	–	◆	–	◆	–	–	–	–	–	–	–	–	–	–
---	---	---	---	---	---	---	---	---	---	---	---	---	---	---

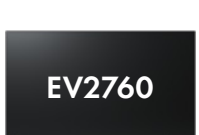
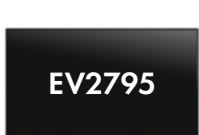
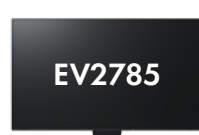
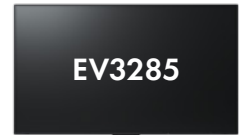
SUPPORT

Plage d'inclinaison : 35 ° vers l'arrière 5 ° vers l'avant Rotation : 344° Réglage de la hauteur : 148,9 mm	Plage d'inclinaison : 35 ° vers l'arrière 5 ° vers l'avant Rotation : 344° Réglage de la hauteur : 177,9 mm	Plage d'inclinaison : 35 ° vers l'arrière 5 ° vers l'avant Rotation : 344° Réglage de la hauteur : 177 mm	Plage d'inclinaison : 35 ° vers l'arrière 5 ° vers l'avant Rotation : 344° Réglage de la hauteur : 169 mm	Plage d'inclinaison : 35 ° vers l'arrière 5 ° vers l'avant Rotation : 344° Réglage de la hauteur : 182 mm	Plage d'inclinaison : 35 ° vers l'arrière 5 ° vers l'avant Rotation : 344° Réglage de la hauteur : 156,8 mm	Plage d'inclinaison : 35 ° vers l'arrière 5 ° vers l'avant Rotation : 344° Réglage de la hauteur : 158,6 mm	Plage d'inclinaison : 35 ° vers l'arrière 5 ° vers l'avant Rotation : 344° Réglage de la hauteur : 140 mm	Plage d'inclinaison : 35 ° vers l'arrière 5 ° vers l'avant Rotation : 344° Réglage de la hauteur : 172,7 mm	Plage d'inclinaison : 35 ° vers l'arrière 5 ° vers l'avant Rotation : 344° Réglage de la hauteur : 140 mm	Plage d'inclinaison : 35 ° vers l'arrière 5 ° vers l'avant Rotation : 344° Réglage de la hauteur : 140 mm	Plage d'inclinaison : 35 ° vers l'arrière 5 ° vers l'avant Rotation : 344° Réglage de la hauteur : 101 mm	Plage d'inclinaison : 35 ° vers l'arrière 5 ° vers l'avant Rotation : 344° Réglage de la hauteur : 131 mm	Plage d'inclinaison : 40 ° vers l'arrière Rotation : 70° Réglage de la hauteur : 82 mm	Plage d'inclinaison : 30 ° vers l'arrière Rotation : 70° Réglage de la hauteur : 100 mm
--	--	--	--	--	--	--	--	--	--	--	--	--	--	---

**GARANTIE DE
CINQ ANS**

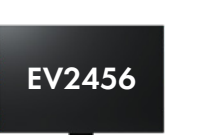
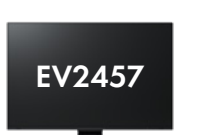
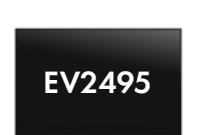
◆	◆	◆	◆	◆	◆	◆	◆	◆	◆	◆	◆	◆	◆	◆
---	---	---	---	---	---	---	---	---	---	---	---	---	---	---

DONNÉES TECHNIQUES



	Moniteurs ultra-slim 4K UHD		Moniteurs ultra-slim	
Type de dalle	IPS	IPS	IPS	IPS
Taille de l'écran	31.5"/80 cm	27"/68.5 cm	27"/68.5 cm	27"/68.5 cm
Résolution native	3840 × 2160 (format de l'image 16:9)	3840 × 2160 (format de l'image 16:9)	2560 × 1440 (format de l'image 16:9)	2560 × 1440 (format de l'image 16:9)
Résolutions supplémentaires	2560 × 1440, 1920 × 1200, 1920 × 1080, 1600 × 1200, 1680 × 1050, 1280 × 1024, 1024 × 768, 800 × 600, 720 × 400, 640 × 480, en mode plein écran ou 1:1	2560 × 1440, 1920 × 1200, 1600 × 1200, 1680 × 1050, 1280 × 1024, 1024 × 768, 800 × 600, 720 × 400, 640 × 480, plein écran ou 1:1	1920 × 1200, 1920 × 1080, 1600 × 1200, 1680 × 1050, 1280 × 1024, 1024 × 768, 800 × 600, 720 × 400, 640 × 480, plein écran ou 1:1	1920 × 1200, 1920 × 1080, 1600 × 1200, 1680 × 1050, 1280 × 1024, 1024 × 768, 800 × 600, 720 × 400, 640 × 480, plein écran ou 1:1
Taille de l'écran (H × V)	697 × 392 mm	596,7 × 335,7 mm	596,7 × 335,7 mm	596,7 × 335,7 mm
Pas de pixel / Densité	0.182 × 0.182 mm / 140 ppp	0.155 × 0.155 mm / 163 ppp	0.233 × 0.233 mm / 109 ppp	0.233 × 0.233 mm / 109 ppp
Gamma	16,77 millions	16,77 millions	16,77 millions	16,77 millions
Angle de vision (H/V)	178°, 178°	178°, 178°	178°, 178°	178°, 178°
Luminosité (typique)	350 cd/m ²	350 cd/m ²	350 cd/m ²	350 cd/m ²
Rapport de contraste	1300:1	1300:1	1000:1	1000:1
Temps de réponse	5 ms (gris-gris)	5 ms (gris-gris)	5 ms (gris-gris)	5 ms (gris-gris)
Couleurs disponibles	Noir (EV3285-BK), Blanc (EV3285-WT)	Noir (EV2785-BK), Blanc (EV2785-WT)	Noir (EV2795-BK), Blanc (EV2795-WT)	Noir (EV2760-BK), Blanc (EV2760-WT)
Connecteurs d'entrées	1 × USB-C (avec HDCP 1.3), 1 × DisplayPort (avec HDCP 1.3), 2 × HDMI (avec HDCP 2.2/1.4)	1 × USB-C (avec HDCP 1.3), 1 × DisplayPort (avec HDCP 1.3), 2 × HDMI (avec HDCP 2.2/1.4)	1 × USB-C (avec HDCP 1.3), 1 × DisplayPort (avec HDCP 1.3), 1 × HDMI (avec HDCP 1.4)	1 × DisplayPort (avec HDCP 1.3), 2 × HDMI (avec HDCP 1.4), 1 × DVI-D24 pin (avec HDCP 1.4)
En Aval	–	–	USB-C daisy chain	–
Numérique (H, V)	USB-C: 31 – 134 kHz, 29 – 31 Hz, 59 – 61 Hz, DisplayPort: 31 – 134 kHz, 29 – 31 Hz, 59 – 61 Hz, HDMI: 31 – 135 kHz, 29 – 31 Hz, 49 – 61 Hz	USB-C: 31 – 134 kHz, 29 – 31 Hz, 59 – 61 Hz, DisplayPort: 31 – 134 kHz, 29 – 31 Hz, 59 – 61 Hz, HDMI: 31 – 135 kHz, 29 – 31 Hz, 49 – 61 Hz	USB-C: 31 – 89 kHz, DisplayPort: 31 – 89 kHz, 59 – 61 Hz, HDMI: 31 – 89 kHz, 49 – 51 Hz, 59 – 61 Hz	DisplayPort: 31 – 89 kHz, 59 – 61 Hz, HDMI: 31 – 89 kHz, 29 – 31 Hz, 49 – 51 Hz, 59 – 61 Hz, DVI-D: 31 – 89 kHz, 59 – 61 Hz
Analogue (H, V)	–	–	–	–
Formats de synchronisation	–	–	–	–
En Amont	1 × Type C, USB 3.1 Gen 1 (DisplayPort Alt Mode, Alimentation 60 W)	1 × Type C, USB 3.1 Gen 1 (DisplayPort Alt Mode, Alimentation 60 W)	1 × Type C, USB 3.1 Gen 1 (DisplayPort Alt Mode, réseau, Alimentation max. 70 W)	1 × Type B, USB 3.1 Gen 1
USB	En Aval	2 × Type A, USB 3.1 Gen 1 (1 × 10.5 W battery charging function)	1 × Type C, USB 3.1 Gen 1 (DisplayPort Alt Mode, max. 15 W power supply)	4 × Type A, USB 3.1 Gen 1
LAN (RJ45)	–	–	Max. 1 Gbps (Plug & Play à partir de Win 8.1/macOS 10.12)	–
Audio	Enceintes	2 × 1 W (aval)	2 × 1 W (aval)	2 × 1 W (aval)
Connecteurs d'entrée	USB-C, DisplayPort, 2 × HDMI	USB-C, DisplayPort, 2 × HDMI	USB-C, DisplayPort, HDMI	3.5-mm stereo jack, DisplayPort, 2 × HDMI
En Aval	Prise Casque 3.5-mm	Prise Casque 3.5-mm	Prise Casque 3.5-mm	Prise Casque 3.5-mm
Tension secteur	AC 100 – 240 V, 50 / 60 Hz	AC 100 – 240 V, 50 / 60 Hz	AC 100 – 240 V, 50 / 60 Hz	AC 100 – 240 V, 50 / 60 Hz
Consommation électrique max	163 W (Alimentation USB-C incluse)	163 W (Alimentation USB-C incluse)	164 W (Alimentation USB-C incluse)	67 W
Consommation élec. typique	33 W	32 W	16 W	16 W
En veille / Alimentation éteinte	Max. 0.5 W/0 W	Max. 0.5 W/0 W	Max. 0.5 W/0 W	Max. 0.5 W/0 W
Classe énergétique	A	A	A++	A+
Consommation d'énergie /an	45 kWh	43 kWh	23 kWh	25 kWh
Modes de couleur	Paper, Movie, sRGB, DICOM, User1, User2	Paper, Movie, sRGB, DICOM, User1, User2	Paper, Movie, sRGB, DICOM, User1, User2	Paper, Movie, sRGB, DICOM, User1, User2
Auto EcoView	◆	◆	◆	◆
EcoView Sense	–	–	–	–
Table de recherche	14-bit	14-bit	14-bit	14-bit
Overdrive	◆	◆	◆	◆
Commutateur KVM	–	–	–	–
Incrustation d'image/ Image par image	◆/◆	◆/–	–/–	◆/–
Bloc d'alimentation intégré	◆	◆	◆	◆
Support amovible	◆	◆	◆	◆
Plug & Play	◆	◆	◆	◆
Langues OSD	Français, Anglais, Allemand, Italien, Japonais, Suédois, Espagnol, Chinois	Français, Anglais, Allemand, Italien, Japonais, Suédois, Espagnol, Chinois	Français, Anglais, Allemand, Italien, Japonais, Suédois, Espagnol, Chinois	Français, Anglais, Allemand, Italien, Japonais, Suédois, Espagnol, Chinois
Paramètres	Réglable via l'affichage à l'écran	Luminosité, contraste, gamma, Auto EcoView, EcoView Optimiser, mode couleur, température de couleur, saturation, teinte, Overdrive, options de mise à l'échelle, volume, source audio	Luminosité, contraste, gamma, Auto EcoView, EcoView Optimiser, mode couleur, température de couleur, saturation, teinte, Overdrive, options de mise à l'échelle, volume, source audio	Luminosité, contraste, gamma, Auto EcoView, EcoView Optimiser, mode couleur, température de couleur, saturation, teinte, Overdrive, options de mise à l'échelle, volume, source audio
Dimensions (L × H × P)	717.4 × 427.3 – 576.2 × 230 mm	611.4 × 367.3 – 545.2 × 230 mm	611.4 × 368.6 – 545.2 × 230 mm	611.7 × 376.3 – 545.3 × 230 mm
Dimensions sans support (L × H × P)	717.4 × 416.3 × 51.5 mm	611.4 × 356.3 × 50 mm	611.4 × 356.6 × 56 mm	611.7 × 364.4 × 53.7 mm
Poids net avec support/ Poids net sans support	11 kg / 7,6 kg	8.2 kg / 4,9 kg	8.5 kg / 5,7 kg	8.5 kg / 5,7 kg
Réglage de la hauteur	148,9 mm	177,9 mm	176,6 mm	169 mm
Angle d'inclinaison	35° vers l'arrière; 5° vers l'avant	35° vers l'arrière; 5° vers l'avant	35° vers l'arrière; 5° vers l'avant	35° vers l'arrière; 5° vers l'avant
Angle de rotation	344°	344°	344°	344°
Pivotement	–	90° (sens horaire)	90° (sens horaire et anti-horaire)	90° (sens horaire et anti-horaire)
Fixation VESA	100 × 100 mm	100 × 100 mm	100 × 100 mm	100 × 100 mm
Certifications et Normes	CE, CB, TCO certifié 8.0, EPA Energy Star, TÜV/GS, TÜV ergonomie certifié (y compris ISO 9241-307*), TÜV/Low blue light content, TÜV/Flicker free, EPEAT 2018 (US), cTÜVus, TÜV/S, EAC, PSE, FCC-B, CAN ICES-3 (B), RCM, VCCI-B, CCC, RoHS, China RoHS, WEEE	CE, CB, TCO certifié 8.0, EPA Energy Star, TÜV/GS, TÜV ergonomie certifié (y compris ISO 9241-307*), TÜV/Low blue light content, TÜV/Flicker free, EPEAT 2018 (US), cTÜVus, TÜV/S, EAC, PSE, FCC-B, CAN ICES-3 (B), RCM, VCCI-B, CCC, RoHS, China RoHS, WEEE	CE, CB, TCO certifié 8.0, EPA Energy Star, TÜV/GS, TÜV ergonomie certifié (y compris ISO 9241-307*), TÜV/Low blue light content, TÜV/Flicker free, EPEAT 2018 (US), cTÜVus, TÜV/S, EAC, PSE, FCC-B, CAN ICES-3 (B), RCM, VCCI-B, CCC, RoHS, China RoHS, WEEE	CE, CB, TCO certifié 8.0, EPA Energy Star, TÜV/GS, TÜV ergonomie certifié (y compris ISO 9241-307*), TÜV/Low blue light content, TÜV/Flicker free, EPEAT 2018 (US), cTÜVus, TÜV/S, EAC, PSE, FCC-B, CAN ICES-3 (B), RCM, VCCI-B, CCC, RoHS, China RoHS, WEEE
Accessoires	Accessoires inclus	Cable d'alimentation, câble de signal (USB-C vers USB-C, DisplayPort vers DisplayPort, HDMI vers HDMI), protège-câbles, guide de configuration	Cable d'alimentation, câble de signal (USB-C vers USB-C), guide de configuration	Cable d'alimentation, câble de signal (DisplayPort vers DisplayPort), câble USB, guide de configuration
Téléchargements	Manuel de l'utilisateur, logiciel EIZO Screen InStyle pour Windows	Manuel de l'utilisateur, logiciel EIZO Screen InStyle pour Windows	Manuel de l'utilisateur, logiciel EIZO Screen InStyle pour Windows	Manuel de l'utilisateur, logiciel EIZO Screen InStyle pour Windows
Sans**	avec un service d'échange sur place	avec un service d'échange sur place	avec un service d'échange sur place	avec un service d'échange sur place

* Garantie zéro pixel d'erreur pour les sous-pixels entièrement éclairés (éléments d'image partiels ISO 9241-307). Valable : six mois à compter de la date d'achat.
** Maximum de 30 000 heures d'utilisation du moniteur.



	Moniteurs ultra-slim		
Type de dalle	IPS	IPS	IPS
Taille de l'écran	24.1"/61.1 cm	24.1"/61.1 cm	24.1"/61.1 cm
Résolution native	1920 × 1200 (format de l'image 16:10)	1920 × 1200 (format de l'image 16:10)	1920 × 1200 (format de l'image 16:10)
Résolutions supplémentaires	1920 × 1080, 1600 × 1200, 1680 × 1050, 1280 × 1024, 1024 × 768, 800 × 600, 720 × 400, 640 × 480, plein écran ou 1:1	1920 × 1080, 1600 × 1200, 1680 × 1050, 1280 × 1024, 1024 × 768, 800 × 600, 720 × 400, 640 × 480, plein écran ou 1:1	1920 × 1080, 1600 × 1200, 1680 × 1050, 1280 × 1024, 1024 × 768, 800 × 600, 720 × 400, 640 × 480, plein écran ou 1:1
Taille de l'écran (H × V)	518.4 × 324 mm	518.4 × 324 mm	518.4 × 324 mm
Pas de pixel / Densité	0.270 × 0.270 mm / 94 ppp	0.270 × 0.270 mm / 94 ppp	0.270 × 0.270 mm / 94 ppp
Gamma	16,77 millions	16,77 millions	16,77 millions
Angle de vision (H/V)	178°, 178°	178°, 178°	178°, 178°
Luminosité (typique)	350 cd/m ²	350 cd/m ²	350 cd/m ²
Rapport de contraste	1000:1	1000:1	1000:1
Temps de réponse	5 ms (gris-gris)	5 ms (gris-gris)	5 ms (gris-gris)
Couleurs disponibles	Noir (EV2495-BK), Blanc (EV2495-WT)	Noir (EV2457-BK), Blanc (EV2457-WT)	Noir (EV2456-BK), Blanc (EV2456-WT)
Connecteurs d'entrées	1 × USB-C (avec HDCP 1.3), 1 × DisplayPort (avec HDCP 1.3), 1 × HDMI (avec HDCP 1.4)	1 × DisplayPort (avec HDCP 1.3), 1 × HDMI (avec HDCP 1.4)	1 × DisplayPort (avec HDCP 1.3), 1 × HDMI (avec HDCP 1.4), 1 × DSub 15 pin
En Aval	USB-C daisy chain	DisplayPort daisy chain	–
Numérique (H, V)	USB-C: 31 – 76 kHz, DisplayPort: 31 – 76 kHz, 59 – 61 Hz, HDMI: 15 – 76 kHz, 49 – 51 Hz, 59 – 60 Hz	DisplayPort: 31 – 76 kHz, 59 – 61 Hz, HDMI: 15 – 76 kHz, 49 – 51 Hz, 59 – 61 Hz, DVI-D: 31 – 76 kHz, 59 – 61 Hz	DisplayPort: 31 – 76 kHz, 59 – 61 Hz, HDMI: 15 – 76 kHz, 49 – 51 Hz, 59 – 61 Hz, DVI-D: 31 – 76 kHz, 59 – 61 Hz
Analogue (H, V)	–	–	DSub: 31 – 81 kHz, 59 – 76 Hz
Formats de synchronisation	–	–	Séparé
En Amont	1 × Type C, USB 3.1 Gen 1 (DisplayPort Alt Mode, Alimentation max. 70 W)	1 × Type B, USB 3.1 Gen 1	1 × Type B, USB 3.1 Gen 1
USB	En Aval	1 × Type C, USB 3.1 Gen 1 (DisplayPort Alt Mode, Alimentation max. 15 W)	4 × Type A, USB 3.1 Gen 1
LAN (RJ45)	Max. 1 Gbps (Plug & Play à partir de Win 8.1/macOS 10.12)	–	–
Audio	Enceintes	2 × 1 W (aval)	2 × 1 W (aval)
Connecteurs d'entrée	USB-C, DisplayPort, HDMI	3.5-mm stereo jack, DisplayPort, HDMI	3.5-mm stereo jack, DisplayPort, HDMI
En Aval	Prise Casque 3.5-mm	Prise Casque 3.5-mm	Prise Casque 3.5-mm
Tension secteur	AC 100 – 240 V, 50 / 60 Hz	AC 100 – 240 V, 50 / 60 Hz	AC 100 – 240 V, 50 / 60 Hz
Consommation électrique max	156 W (Alimentation USB-C incluse)	59 W	44 W
Consommation élec. typique	13 W	11 W	11 W
En veille / Alimentation éteinte	Max. 0.5 W/0 W	Max. 0.5 W/0 W	Max. 0.5 W/0 W
Classe énergétique	A++	A++	A++
Consommation d'énergie /an	17 kWh	21 kWh	19 kWh
Modes de couleur	Paper, Movie, sRGB, DICOM, User1, User2	Paper, Movie, sRGB, DICOM, User1, User2	Paper, Movie, sRGB, DICOM, User1, User2
Auto EcoView	◆	◆	◆
EcoView Sense	–	–	–
Table de recherche	14-bit	14-bit	10-bit
Overdrive	◆	◆	◆
Commutateur KVM	–	–	–
Incrustation d'image/ Image par image	–/–	–/–	–/–
Bloc d'alimentation intégré	◆	◆	◆
Support amovible	◆	◆	◆
Plug & Play	◆	◆	◆
Langues OSD	Français, Anglais, Allemand, Italien, Japonais, Suédois, Espagnol, Chinois	Français, Anglais, Allemand, Italien, Japonais, Suédois, Espagnol, Chinois	Français, Anglais, Allemand, Italien, Japonais, Suédois, Espagnol, Chinois
Paramètres	Réglable via l'affichage à l'écran	Luminosité, contraste, gamma, Auto EcoView, EcoView Optimiser, mode couleur, température de couleur, saturation, teinte, Overdrive, options de mise à l'échelle, volume, source audio	Luminosité, contraste, gamma, Auto EcoView, EcoView Optimiser, mode couleur, température de couleur, saturation, teinte, Overdrive, options de mise à l'échelle, volume, source audio
Dimensions (L × H × P)	531 × 356.2 – 538.4 × 230 mm	531 × 353.3 – 510.1 × 190 mm	531 × 351.4 – 510.1 × 190 mm
Dimensions sans support (L × H × P)	531 × 344.2 × 53.7 mm	531 × 343.8 × 45.5 mm	531 × 341.9 × 45.5 mm
Poids net avec support/ Poids net sans support	7,6 kg / 4,9 kg	5,8 kg / 3,8 kg	5,7 kg / 3,7 kg
Réglage de la hauteur	182,2 mm	156,8 mm	158,6 mm
Angle d'inclinaison	35° vers l'arrière; 5° vers l'avant	35° vers l'arrière; 5° vers l'avant	35° vers l'arrière; 5° vers l'avant
Angle de rotation	344°	344°	344°
Pivotement	90° (sens horaire et anti-horaire)	90° (sens horaire et anti-horaire)	90° (sens horaire et anti-horaire)
Fixation VESA	100 × 100 mm	100 × 100 mm	100 × 100 mm
Certifications et Normes	CE, CB, TCO certifié 8.0, EPA Energy Star, TÜV/GS, TÜV ergonomie certifié (y compris ISO 9241-307*), TÜV/Low blue light content, TÜV/Flicker free, EPEAT 2018 (US), cTÜVus, TÜV/S, EAC, PSE, FCC-B, CAN ICES-3 (B), RCM, VCCI-B, CCC, RoHS, China RoHS, WEEE	CE, CB, TCO certifié 8.0, EPA Energy Star, TÜV/GS, TÜV ergonomie certifié (y compris ISO 9241-307*), TÜV/Low blue light content, TÜV/Flicker free, EPEAT 2018 (US), cTÜVus, TÜV/S, EAC, PSE, FCC-B, CAN ICES-3 (B), RCM, VCCI-B, CCC, RoHS, China RoHS, WEEE	CE, CB, TCO certifié 8.0, EPA Energy Star, TÜV/GS, TÜV ergonomie certifié (y compris ISO 9241-307*), TÜV/Low blue light content, TÜV/Flicker free, EPEAT 2018 (US), cTÜVus, TÜV/S, EAC, PSE, FCC-B, CAN ICES-3 (B), RCM, VCCI-B, CCC, RoHS, China RoHS, WEEE
Accessoires	Accessoires inclus	Cable d'alimentation, câble de signal (USB-C vers DisplayPort), câble USB, guide de configuration	Cable d'alimentation, câble de signal (DisplayPort vers DisplayPort), câble USB, protège-câbles, guide de configuration
Téléchargements	Manuel de l'utilisateur, logiciel EIZO Screen InStyle pour Windows	Manuel de l'utilisateur, logiciel EIZO Screen InStyle pour Windows	Manuel de l'utilisateur, logiciel EIZO Screen InStyle pour Windows
Sans**	avec un service d'échange sur place	avec un service d'échange sur place	avec un service d'échange sur place

OUVREZ-MOI !

DONNÉES TECHNIQUES

EV2460

EV2451

EV2450

EV2360

Moniteurs ultra-slim				
Type de dalle	IPS	IPS	IPS	IPS
Taille de l'écran	23.8"/60.5 cm	23.8"/60.4 cm	23.8"/60.4 cm	22.5"/57.2 cm
Résolution native	1920 × 1080 (format de l'image 16:9)	1920 × 1080 (format de l'image 16:9)	1920 × 1080 (format de l'image 16:9)	1920 × 1200 (format de l'image 16:10)
Résolutions supplémentaires	1680 × 1050, 1280 × 1024, 1024 × 768, 800 × 600, 720 × 400, 640 × 480, plein écran ou 1:1	1600 × 1200, 1680 × 1050, 1280 × 1024, 1024 × 768, 800 × 600, 720 × 400, 640 × 480, plein écran ou 1:1	1680 × 1050, 1280 × 1024, 1024 × 768, 800 × 600, 720 × 400, 640 × 480, plein écran ou 1:1	1920 × 1080, 1600 × 1200, 1680 × 1050, 1280 × 1024, 1024 × 768, 800 × 600, 720 × 400, 640 × 480, plein écran ou 1:1
Taille de l'écran (H×V)	527 × 296.5 mm	527 × 296.5 mm	527 × 296.4 mm	488.2 × 297.2 mm
Pas de pixel / Densité	0.275 × 0.275 mm/93 ppp	0.275 × 0.275 mm/93 ppp	0.275 × 0.275 mm/93 ppp	0.254 × 0.248 mm/101 ppp
Gamma	16.77 millions	16.77 millions	16.77 millions	16.77 millions
Angle de vision (H/V)	178°, 178°	178°, 178°	178°, 178°	178°, 178°
Luminosité (typique)	250 cd/m²	250 cd/m²	250 cd/m²	250 cd/m²
Rapport de contraste	1000:1	1000:1	1000:1	1000:1
Temps de réponse	5 ms (gris-gris)	5 ms (gris-gris)	5 ms (gris-gris)	5 ms (gris-gris)
Couleurs disponibles	Noir (EV2460-BK), Blanc (EV2460-WT)	Noir (EV2451-BK), Blanc (EV2451-WT)	Noir (EV2450-BK), Gris clair (EV2450-GY), Blanc (EV2450-WT)	Noir (EV2360-BK), Gris clair (EV2360-GY)
Connecteurs d'entrées	1 × DisplayPort (avec HDCP 1.3), 1 × HDMI (avec HDCP 1.4), 1 × DVI-D (avec HDCP 1.4), 1 × DSub 1.5 pin	1 × DisplayPort (avec HDCP 1.3), 1 × HDMI (avec HDCP 1.4), 1 × DVI-D (avec HDCP 1.4), 1 × DSub 1.5 pin	1 × DisplayPort (avec HDCP 1.3), 1 × HDMI (avec HDCP 1.4), 1 × DVI-D (avec HDCP 1.4), 1 × DSub 1.5 pin	1 × DisplayPort (avec HDCP 1.3), 1 × HDMI (avec HDCP 1.4), 1 × DSub 1.5 pin
En Aval	-	-	-	-
Numérique (H, V)	DisplayPort: 31 – 68 kHz, 59 – 61 Hz, HDMI: 15 – 68 kHz, 49 – 51 Hz, 59 – 61 Hz, DVI-D: 31 – 68 kHz, 59 – 61 Hz	DisplayPort: 31 – 68 kHz, 59 – 61 Hz, HDMI: 15 – 68 kHz, 49 – 51 Hz, 59 – 61 Hz, DVI-D: 31 – 68 kHz, 59 – 61 Hz	DisplayPort: 31 – 68 kHz, 59 – 61 Hz, HDMI: 15 – 68 kHz, 49 – 51 Hz, 59 – 61 Hz, DVI-D: 31 – 68 kHz, 59 – 61 Hz	DisplayPort: 31 – 75.5 kHz, 59 – 61 Hz, HDMI: 31 – 75.5 kHz, 49 – 51 Hz, 59 – 61 Hz
Analogue (H, V)	DSub: 31 – 68 kHz, 59 – 61 Hz	DSub: 31 – 81 kHz, 55 – 76 Hz	DSub: 31 – 81 kHz, 55 – 76 Hz	DSub: 31 – 75.5 kHz, 59 – 61 Hz
Formats de synchronisation	Séparé	Séparé	Séparé	Séparé
USB	En Amont: 1 × Type B, USB 3.1 Gen 1 En Aval: 4 × Type A, USB 3.1 Gen 1	En Amont: 1 × Type B, USB 3.1 Gen 1 En Aval: 2 × Type A, USB 3.1 Gen 1	En Amont: 1 × Type B, USB 3.1 Gen 1 En Aval: 2 × Type A, USB 3.1 Gen 1	En Amont: 1 × Type B, USB 3.1 Gen 1 En Aval: 2 × Type A, USB 3.1 Gen 1
Réseau	LAN (RJ45)	-	-	-
Audio	Enceintes: 2 × 1 W (avant) Connecteurs d'entrée: 3.5-mm stereo jack, DisplayPort, HDMI En Aval: Prise Casque 3.5-mm	Enceintes: 2 × 1 W Connecteurs d'entrée: 3.5-mm stereo jack En Aval: Prise Casque 3.5-mm	Enceintes: 2 × 1 W (avant) Connecteurs d'entrée: 3.5-mm stereo jack, DisplayPort, HDMI En Aval: Prise Casque 3.5-mm	Enceintes: 2 × 1 W (avant) Connecteurs d'entrée: 3.5-mm stereo jack, DisplayPort, HDMI En Aval: Prise Casque 3.5-mm
Tension secteur	AC 100 – 240 V, 50 / 60 Hz	AC 100 – 120 V/200 – 240 V, 50 / 60 Hz	AC 100 – 120 V/200 – 240 V, 50 / 60 Hz	AC 100 – 240 V, 50 / 60 Hz
Consommation électrique max	50 W	42 W	44 W	37 W
Consommation élec. typique	10 W	13 W	11 W	11 W
En veille / Alimentation éteinte	Max. 0.5 W/0 W	Max. 0.5 W/0 W	Max. 0.5 W/0 W	Max. 0.5 W/0 W
Classe énergétique	A++	A++	A++	A++
Consommation d'énergie / an	18 kWh	19 kWh	25 kWh	18 kWh
Modes de couleur	Paper, Movie, sRGB, DICOM, User1, User2	Paper, Movie, sRGB, DICOM, User1, User2	Paper, Movie, sRGB, DICOM, User1, User2	Paper, Movie, sRGB, DICOM, User1, User2
Auto EcoView	◆	◆	◆	◆
EcoView Sense	◆	◆	◆	◆
Table de recherche	10-bit	10-bit	10-bit	10-bit
Overdrive	◆	◆	◆	◆
Commutateur KVM	◆	◆	◆	◆
Incrustation d'image/ Image par image	-/-	-/-	-/-	-/-
Bloc d'alimentation intégré	◆	◆	◆	◆
Support amovible	◆	◆	◆	◆
Plug & Play	◆	◆	◆	◆
Langues OSD	Français, Anglais, Allemand, Italien, Japonais, Suédois, Espagnol, Chinois	Français, Anglais, Allemand, Italien, Japonais, Suédois, Espagnol, Chinois	Français, Anglais, Allemand, Italien, Japonais, Suédois, Espagnol, Chinois	Français, Anglais, Allemand, Italien, Japonais, Suédois, Espagnol, Chinois
Réglable via l'affichage à l'écran	Luminosité, contraste, gamma, Auto EcoView, EcoView Optimiser, mode couleur, température de couleur, saturation, teinte, Overdrive, options de mise à l'échelle, volume, source audio	Luminosité, contraste, gamma, Auto EcoView, EcoView Optimiser, mode couleur, température de couleur, saturation, teinte, Overdrive, options de mise à l'échelle, volume, source audio	Luminosité, contraste, gamma, Auto EcoView, EcoView Optimiser, EcoView sense, mode couleur, température de couleur, saturation, teinte, Overdrive, options de mise à l'échelle, volume, source audio	Luminosité, contraste, gamma, Auto EcoView, EcoView Sense, mode couleur, température de couleur, saturation, teinte, Overdrive, options de mise à l'échelle, volume, source audio
Dimensions (L×H×P)	5378 × (333.6 – 473.6) × 233 mm	5377 × (322.7 – 495.4) × 190 mm	5376 × (368 – 473.5) × 233 mm	499 × (334.9 – 473.9) × 233 mm
Dimensions sans support (L × H × P)	5378 × 320.4 × 53.6 mm	5377 × 313.1 × 45.5 mm	5376 × 317.6 × 47.9 mm	499 × 321.3 × 53.6 mm
Poids net avec support/ Poids net sans support	5.9 kg/3.8 kg	5.5 kg/3.5 kg	6.2 kg/3.8 kg	5.5 kg/3.4 kg
Réglage de la hauteur	140 mm	172.7 mm	140 mm	140 mm
Angle d'inclinaison	35° vers l'arrière; 5° vers l'avant	35° vers l'arrière; 5° vers l'avant	35° vers l'arrière; 5° vers l'avant	35° vers l'arrière; 5° vers l'avant
Angle de rotation	344°	344°	344°	344°
Pivotement	90° (sens horaire et anti-horaire)	90° (sens horaire et anti-horaire)	90° (sens horaire et anti-horaire)	90° (sens horaire et anti-horaire)
Fixation VESA	100 × 100 mm	100 × 100 mm	100 × 100 mm	100 × 100 mm
Certifications and standards	CE, CB, TCO certified 8.0, EPA Energy Star, TÜV/GS, TÜV certified ergonomics (including ISO 9241-307*), TÜV/Low blue light content, TÜV/Flicker free, EPEAT 2018 (US), cTUVus, TÜV/S, EAC, PSE, FCC-B, CAN ICES-3 (B), RCM, VCCI-B, CCC, RoHS, China RoHS, WEEE	CE, CB, TCO certified 8.0, EPA Energy Star, TÜV/GS, TÜV certified ergonomics (including ISO 9241-307*), TÜV/Low blue light content, TÜV/Flicker free, EPEAT 2018 (US), cTUVus, TÜV/S, EAC, PSE, FCC-B, CAN ICES-3 (B), RCM, VCCI-B, CCC, RoHS, China RoHS, WEEE	CE, CB, TCO certified 8.0, EPA Energy Star, TÜV/GS, TÜV certified ergonomics (including ISO 9241-307*), TÜV/Low blue light content, TÜV/Flicker free, EPEAT 2018 (US), cTUVus, TÜV/S, EAC, PSE, FCC-B, CAN ICES-3 (B), RCM, VCCI-B, CCC, RoHS, China RoHS, WEEE	CE, CB, TCO certified 8.0, EPA Energy Star, TÜV/GS, TÜV certified ergonomics (including ISO 9241-307*), TÜV/Low blue light content, TÜV/Flicker free, EPEAT 2018 (US), cTUVus, TÜV/S, EAC, PSE, FCC-B, CAN ICES-3 (B), RCM, VCCI-B, CCC, RoHS, China RoHS, WEEE
Accessoires inclus	Câble d'alimentation, câble de signal (DisplayPort vers DisplayPort), câble USB, guide de configuration	Câble d'alimentation, câble de signal (DisplayPort vers DisplayPort), câble USB, guide de configuration	Câble d'alimentation, câble de signal (DisplayPort vers DisplayPort), câble USB, guide de configuration	Câble d'alimentation, câble de signal (DisplayPort vers DisplayPort), câble USB, guide de configuration
Téléchargements	Manuel de l'utilisateur, logiciel EIZO Screen InStyle pour Windows	Manuel de l'utilisateur, logiciel EIZO Screen InStyle pour Windows	Manuel de l'utilisateur, logiciel EIZO Screen InStyle pour Windows	Manuel de l'utilisateur, logiciel EIZO Screen InStyle pour Windows
Garantie	5ans** avec un service d'échange sur place	5ans** avec un service d'échange sur place	5ans** avec un service d'échange sur place	5ans** avec un service d'échange sur place

* Garantie zéro pixel d'erreur pour les sous-pixels entièrement éclairés (éléments d'image partiels ISO 9241-307). Valable : six mois à compter de la date d'achat.
** Maximum de 30 000 heures d'utilisation du moniteur.

EV2730Q

EV2430

S2133

S1934

Moniteurs slim				
Type de dalle	IPS	IPS	IPS	IPS
Taille de l'écran	26.5"/67.2 cm	24.1"/61.1 cm	21.3"/54 cm	19"/48 cm
Résolution native	1920 × 1920 (format de l'image 1:1)	1920 × 1200 (format de l'image 16:10)	1600 × 1200 (format de l'image 4:3)	1280 × 1024 (format de l'image 5:4)
Résolutions supplémentaires	1920 × 1200, 1600 × 1200, 1280 × 1024, 1024 × 768, 800 × 600, 720 × 400, 640 × 480, plein écran ou 1:1	1600 × 1200, 1680 × 1050, 1280 × 1024, 1024 × 768, 800 × 600, 720 × 400, 640 × 480, plein écran ou 1:1	1280 × 1024, 1024 × 768, 800 × 600, 720 × 400, 640 × 480, plein écran ou 1:1	1024 × 768, 800 × 600, 720 × 400, 640 × 480, plein écran
Taille de l'écran (H×V)	475.7 × 475.7 mm	518.4 × 324 mm	432 × 324 mm	374.8 × 299.8 mm
Pas de pixel / Densité	0.248 × 0.248 mm/103 ppp	0.270 × 0.270 mm/94 ppp	0.270 × 0.270 mm/94 ppp	0.293 × 0.293 mm/87 ppp
Gamma	16.77 millions	16.77 millions	16.77 millions	16.77 millions
Angle de vision (H/V)	178°, 178°	178°, 178°	178°, 178°	178°, 178°
Luminosité (typique)	300 cd/m²	300 cd/m²	420 cd/m²	250 cd/m²
Rapport de contraste	1000:1	1000:1	1500:1	1000:1
Temps de réponse	5 ms (gris-gris)	14 ms (gris-gris)	6 ms (gris-gris)	14 ms (gris-gris)
Couleurs disponibles	Noir (EV2730Q-BK), Gris clair (EV2730Q-GY)	Noir (EV2430-BK), Gris clair (EV2430-GY)	Noir (S2133-BK), Gris clair (S2133-GY)	Noir (S1934-BK), Gris clair (S1934-GY)
Connecteurs d'entrées	1 × DisplayPort (avec HDCP 1.3), 1 × DVI-D (avec HDCP 1.4)	1 × DisplayPort (avec HDCP 1.3), 1 × DVI-D (avec HDCP 1.4), 1 × DSub, 15 pin	1 × DisplayPort (avec HDCP 1.3), 1 × DVI-D (avec HDCP 1.4), 1 × DSub, 15 pin	1 × DisplayPort (avec HDCP 1.3), 1 × DVI-D (avec HDCP 1.4), 1 × DSub, 15 pin
En Aval	-	-	-	-
Numérique (H, V)	DisplayPort: 31 – 127 kHz, 29 – 31 Hz, 59 – 61 Hz, DVI-D: 31 – 127 kHz, 29 – 31 Hz, 59 – 61 Hz	DisplayPort: 31 – 76 kHz, 59 – 61 Hz, DVI-D: 31 – 76 kHz, 59 – 61 Hz	DisplayPort: 31 – 76 kHz, 59 – 61 Hz, DVI-D: 31 – 76 kHz, 59 – 61 Hz	DisplayPort: 31 – 64 kHz, 59 – 61 Hz, DVI-D: 31 – 64 kHz, 59 – 61 Hz
Analogue (H, V)	-	DSub: 31 – 76 kHz, 55 – 61 Hz	DSub: 24 – 80 kHz, 49 – 76 Hz	DSub: 31 – 64 kHz, 55 – 61 Hz
Formats de synchronisation	-	Séparé	Séparé, composite	Séparé
USB	En Amont: 1 × Type B, USB 2.0 En Aval: 2 × Type A, USB 2.0	1 × Type B, USB 2.0	1 × Type B, USB 2.0	-
Réseau	LAN (RJ45)	-	-	-
Audio	Enceintes: 2 × 1 W Connecteurs d'entrée: 3.5-mm stereo jack, DisplayPort En Aval: Prise Casque 3.5-mm	Enceintes: 2 × 1 W Connecteurs d'entrée: 3.5-mm stereo jack, DisplayPort En Aval: Prise Casque 3.5-mm	-	Enceintes: 2 × 0.5 W Connecteurs d'entrée: 3.5-mm stereo jack, DisplayPort En Aval: Prise Casque 3.5-mm
Tension secteur	AC 100 – 240 V, 50 / 60 Hz	AC 100 – 240 V, 50 / 60 Hz	AC 100 – 120 V/200 – 240 V, 50 / 60 Hz	AC 100 – 240 V, 50 / 60 Hz
Consommation électrique max	64 W	36 W	45 W	21 W
Consommation élec. typique	25 W	12 W	13 W	9 W
En veille / Alimentation éteinte	Max. 0.5 W/0 W	Max. 0.5 W/0 W	Max. 0.5 W/0 W	Max. 0.5 W/0 W
Modes de couleur	Paper, Movie, sRGB, User1, User2	Paper, Movie, sRGB, User1, User2	Paper, Movie, sRGB, DICOM, User	Paper, Movie, sRGB, DICOM, User1, User2
Auto EcoView	◆	◆	◆	◆
EcoView Sense	◆	◆	-	-
Table de recherche	10-bit	10-bit	10-bit	10-bit
Overdrive	◆	-	◆	-
Commutateur KVM	-	-	-	-
Incrustation d'image/ Image par image	-/-	-/-	-/-	-/-
Bloc d'alimentation intégré	◆	◆	◆	◆
Support amovible	◆	◆	◆	◆
Plug & Play	◆	◆	◆	◆
Langues OSD	Français, Anglais, Allemand, Italien, Japonais, Suédois, Espagnol, Chinois	Français, Anglais, Allemand, Italien, Japonais, Suédois, Espagnol, Chinois	Français, Anglais, Allemand, Italien, Japonais, Suédois, Espagnol, Chinois	Français, Anglais, Allemand, Italien, Japonais, Suédois, Espagnol, Chinois
Réglable via l'affichage à l'écran	Luminosité, contraste, gamma, Auto EcoView, EcoView Sense, mode couleur, température de couleur, saturation, teinte, Overdrive, options de mise à l'échelle, volume, source audio	Luminosité, contraste, gamma, Auto EcoView, EcoView Sense, mode couleur, température de couleur, saturation, teinte, Overdrive, options de mise à l'échelle, volume, source audio	Luminosité, contraste, gamma, Auto EcoView, mode couleur, température de couleur, saturation, teinte, Overdrive, options de mise à l'échelle	Luminosité, contraste, gamma, Auto EcoView, couleur mode, colour temperature, saturation, teinte, options de mise à l'échelle
Dimensions (L×H×P)	497 × (512.5 – 613.5) × 245 mm	552.5 × (368 – 499) × 233 mm	465 × (453 – 535) × 208.5 mm	405 × (406.5 – 506.5) × 205 mm
Dimensions sans support (L × H × P)	497 × 501.5 × 56 mm	552.5 × 358 × 56.9 mm	465 × 361 × 64 mm	405 × 334 × 61.5 mm
Poids net avec support/ Poids net sans support	7.1 kg/4.2 kg	6.7 kg/4.3 kg	8.6 kg/5.6 kg	5.6 kg/3.8 kg
Réglage de la hauteur	101 mm	131 mm	82 mm	100 mm
Angle d'inclinaison	35° vers l'arrière; 5° vers l'avant	35° vers l'arrière; 5° vers l'avant	40° vers l'arrière; 0° vers l'avant	30° vers l'arrière; 0° vers l'avant
Angle de rotation	344°	344°	70°	70°
Pivotement	-	90° (sens horaire)	90° (sens horaire)	90° (sens horaire)
Fixation VESA	100 × 100 mm	100 × 100 mm	100 × 100 mm	100 × 100 mm
Certifications et Normes	CE, CB, TÜV/GS, TÜV certified ergonomics (including ISO 9241-307*), TÜV/Low blue light content, TÜV/Flicker free, cTUVus, TÜV/S, EAC, PSE, FCC-B, CAN ICES-3 (B), RCM, VCCI-B, CCC, RoHS, China RoHS, WEEE	CE, CB, TCO certified 8.0, EPA Energy Star, TÜV/GS, TÜV certified ergonomics (including ISO 9241-307*), TÜV/Low blue light content, TÜV/Flicker free, EPEAT (US), cTUVus, TÜV/S, EAC, PSE, FCC-B, CAN ICES-3 (B), RCM, VCCI-B, CCC, RoHS, China RoHS, WEEE	CE, CB, EPA Energy Star, TÜV/GS, TÜV certified ergonomics (including ISO 9241-307*), cTUVus, EAC, FCC-B, CAN ICES-3(B), RCM, CCC, RoHS, China RoHS, WEEE	CE, CB, TCO certified 8.0, EPA Energy Star, TÜV/GS, TÜV certified ergonomics (including ISO 9241-307*), cTUVus, TÜV/S, EAC, PSE, FCC-B, CAN ICES-3 (B), RCM, VCCI-B, CCC, RoHS, China RoHS, WEEE
Accessoires inclus	Câble d'alimentation, câble de signal (DisplayPort vers DisplayPort, DVI-D vers DVI-D), guide de configuration	Câble d'alimentation, câble de signal (DisplayPort vers DisplayPort, DVI-D vers DVI-D), guide de configuration	Câble d'alimentation, câble de signal (DVI-D vers DVI-D, DSub vers DSub), câble USB, guide de configuration	Câble d'alimentation, câble de signal (DVI-D vers DVI-D, DSub vers DSub), câble audio, guide de configuration
Téléchargements	Manuel de l'utilisateur	Manuel de l'utilisateur	Manuel de l'utilisateur	Manuel de l'utilisateur
Garantie	Sans** avec un service d'échange sur place	Sans** avec un service d'échange sur place	Sans** avec un service d'échange sur place	Sans** avec un service d'échange sur place

TRAVAILLER POUR LES MEILLEURS

Des entreprises renommées du monde entier font confiance aux écrans FlexScan d'EIZO.



CAMPUS DE
TRIVAGO
ALLEMAGNE

Produits utilisés : FlexScan EV2450 et EV2750

Trivago, la plus grande plate-forme de recherche d'hôtels au monde, était à la recherche d'une solution tout compris pour les quelque 2 100 employés du nouveau siège social de l'entreprise à Düsseldorf, en Allemagne. Nos écrans FlexScan les ont impressionnés lors de tests internes approfondis grâce à leur qualité exceptionnelle et leur large éventail de fonctionnalités. C'est pourquoi Trivago a décidé d'acheter 1550 écrans FlexScan EV2450 et 450 écrans FlexScan EV2750. Chaque employé de l'entreprise a désormais deux écrans FlexScan EV2450 sur son bureau. Un modèle EV2750 est également disponible pour des exigences spéciales telles que la surveillance des données.

MIZUHO
SECURITIES
JAPON



Produit utilisé : FlexScan EV2750

Mizuho Securities utilisait à l'origine huit écrans LCD rectangulaires de 19 pouces fixés à des bras de fixation. Ils ont maintenant été remplacés par quatre écrans FlexScan EV2750 de 27 pouces. Grâce au support flexible d'EIZO, Mizuho Securities peut facilement ajuster la hauteur des écrans et les faire pivoter en position portrait sans avoir besoin de bras de fixation supplémentaires. Les écrans FlexScan EV2750 offrent également une fonctionnalité pratique image par image qui permet d'afficher huit zones d'affichage individuelles sur seulement quatre écrans.

NOTRE GAMME COMPLÈTE

EIZO propose des moniteurs pour une grande variété d'industries et de domaines d'application. Si nos moniteurs FlexScan sont particulièrement adaptés à une utilisation bureautique, d'autres domaines de travail nécessitent des spécialisations assez différentes.



ColorEdge

La série EIZO ColorEdge a été développée spécifiquement pour répondre aux exigences élevées des utilisateurs créatifs qui travaillent avec des photos, des films et des graphiques. Les écrans ColorEdge sont les spécialistes en matière de couleurs, d'étalonnage et de précision. Ils garantissent un aspect pur des fichiers et permettent de travailler avec une maîtrise totale des couleurs.



CuratOR & RadiForce

CuratOR d'EIZO propose des solutions médicales complètes pour les blocs opératoires modernes. La série d'écrans médicaux RadiForce répond aux exigences élevées exigées par les domaines du diagnostic et de l'examen médical.



DuraVision

Les écrans DuraVision durables et fiables sont les mieux adaptés à un fonctionnement 24 heures sur 24 et sont utilisés dans les environnements maritimes et industriels, ainsi que dans les systèmes de sécurité et de surveillance.



Raptor et Re/Vue

EIZO propose la gamme la plus complète d'écrans, de solutions d'enregistrement, de streaming et de cartes graphiques pour les centres de contrôle aérien. EIZO fournit aussi les équipements de formation et de simulation pour les contrôleurs aériens. Les nombreuses options de configuration répondent aux exigences de toute installation.

France**EIZO France**

La Bastide blanche bâtiment D6
13127 Vitrolles
Téléphone : + 33 4 42 15 84 00
www.eizo.fr

Allemagne**EIZO Europe GmbH**

Belgrader Straße 2
41069 Mönchengladbach Téléphone :
+49 2161 8210-0
www.eizo.de

**Autriche, Hongrie, Roumanie et
Bulgarie****EIZO Austria GmbH**

Pfarrgasse 87
1230 Wien
Téléphone: +43 1 6152886-10
www.eizo.at, www.eizo.hu

Belgique et Luxembourg**EIZO Europe GmbH**

Antwerpsesteenweg 22
2860 Sint-Katelijne-Waver (Mechelen)
Téléphone: +32 15 645511
www.eizo.be

Italie**EIZO Europe GmbH**

Via Torino, 3/5 20814 – Varedo
(MB)
Téléphone : +39 0362 1695250
www.eizo.it

Pays-Bas**EIZO Europe GmbH**

Dr. Holtropaan 34-36
5652 XR Eindhoven
Téléphone : +31 40 7600-360
www.eizo.nl

République tchèque et**Slovaquie EIZO Europe GmbH**

Meteor Centre Office Park «B»
Sokolovská 100/94 186 00
Praha 8 Téléphone: +420 222
319 714

www.eizo.cz,
www.eizomonitor.sk

Royaume-Uni**EIZO Limited**

1 Queens Square Ascot Business
Park Lyndhurst
Road Ascot | Berkshire SL5 9FE
Téléphone : +44 1344317480

www.eizo.co.uk

Scandinavie et Russie**EIZO Nordic AB**

Lövängsvägen 14
SE-194 05 Upplands Väsby
Téléphone : +46 8 594 105 00

www.eizo.se

Suisse**EIZO AG**

Moosacherstrasse 6, Au
8820 Wädenswil
Téléphone : +41 44782 24 40

www.eizo.ch